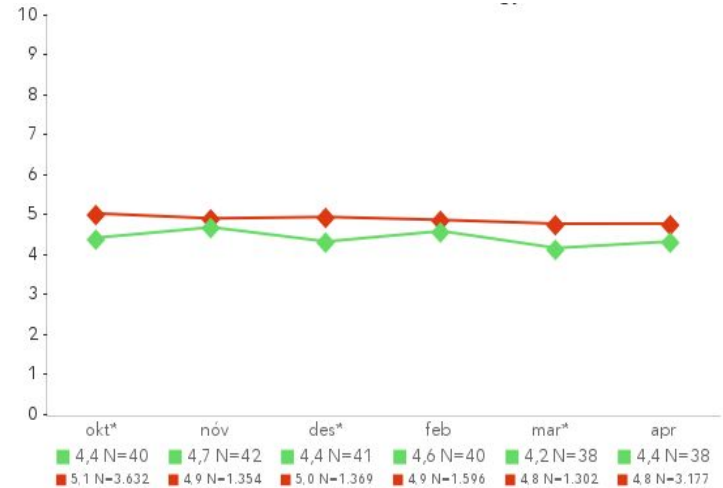
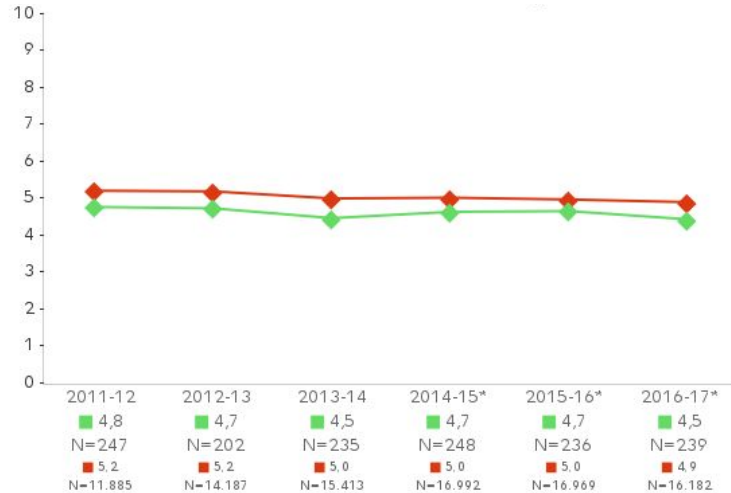


Niðurstöður Skólapúlsins

samantekt 2016-2017

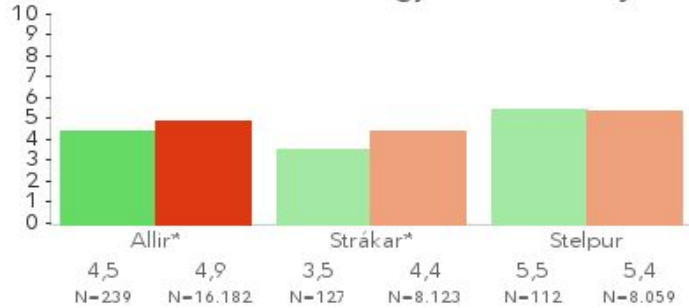
Nemendakönnun Ánægja af lestri

Ársmeðaltöl



Ánægja af lestri - kyn

1.1. Ánægja af lestri – Kyn*

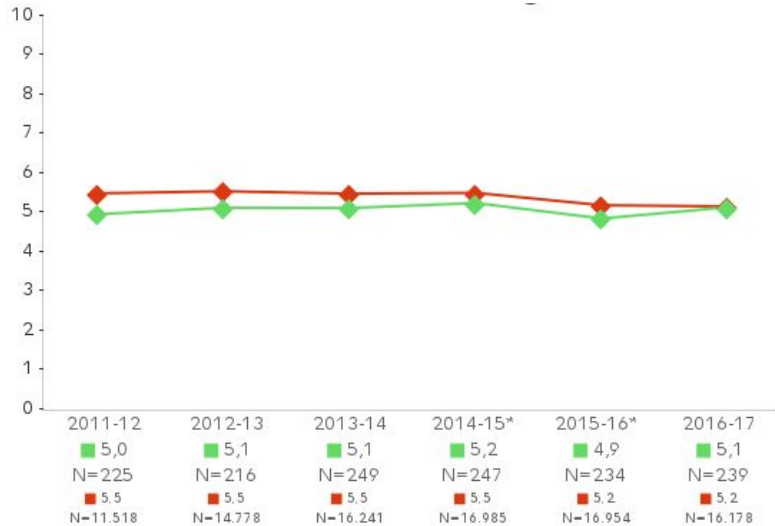


Spurningar sem mynda þáttinn eru m.a.

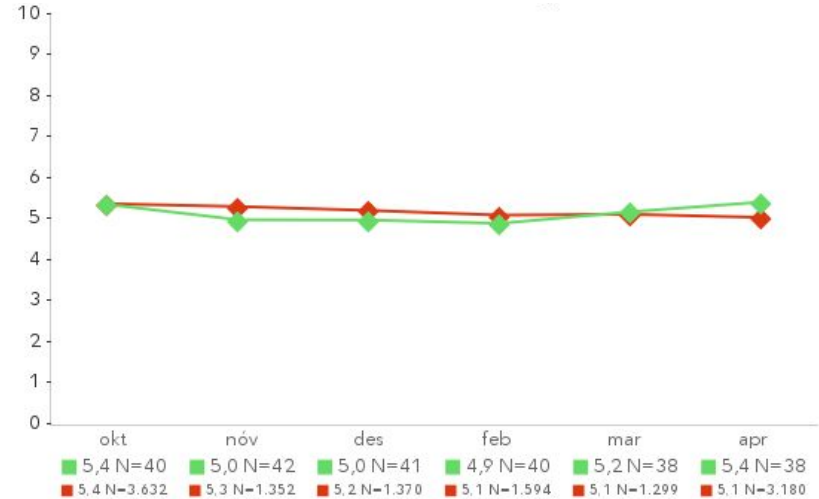
- Ég les bara þegar ég verð að gera það.
- Lestur er eitt af uppáhaldsáhugamálum mínum.
- Mér finnst gaman að tala um bækur.
- Mér finnst gaman að fara í bókabúð eða á bókasafn.
- Ég verð ánægðu(ur) ef ég fæ bók að gjöf.

Áhugi á stærðfræði

Ársmeðaltöl



Innan skólaársins



Áhugi á stærðfræði

Kyn

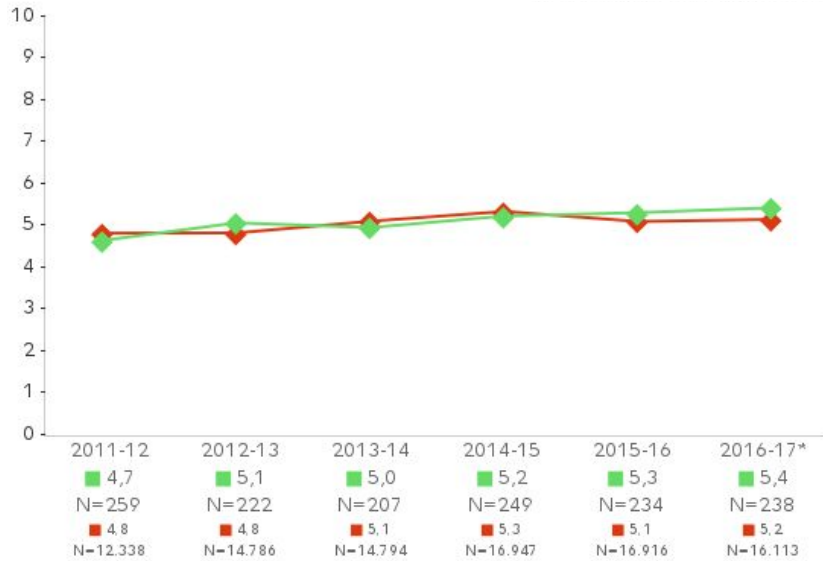


Spurningar sem mynda matsþáttinn

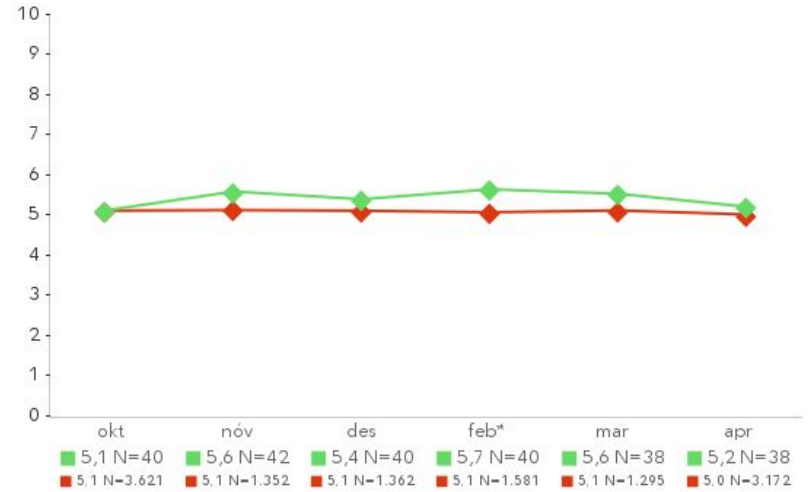
- Ég hef gaman að lesa bækur og texta sem fjallar um tölur og útreikninga (74,9%).
- Ég hlakka til stærðfræðitíma.
- Ég sinni stærðfr.náminu því mér finnst gaman í stærðfræði.
- Ég hef áhuga á því sem ég læri í stærðfræði (68,1%)

Einelti

Ársmeðaltöl

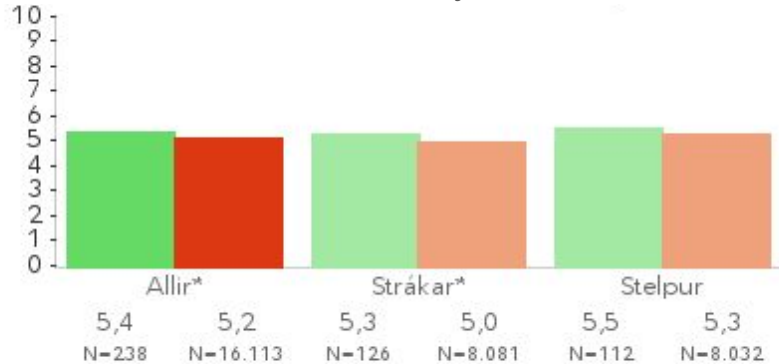


Innan skólaársins



Einelti

Einelti - kyn



Spurningar sem mynda matspáttinn

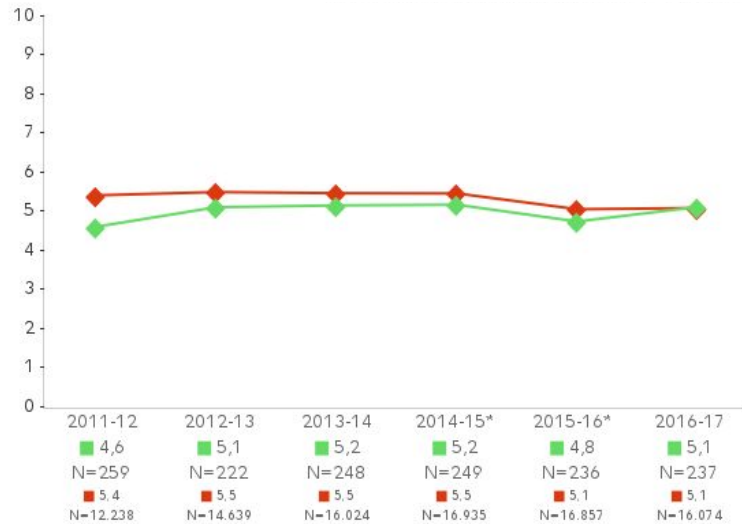
- Mér fannst einhver vera að baktala mig.
- Ég var beitt(ur) ofbeldi.
- Ég var skilin(n) útundan.
- E-r sagði eitthvað særandi við mig.
- Mér leið illa yfir því hvernig krakkarnir létu við mig
- Mér leið illa yfir því sem krakkarnir sögðu um mig eða við mig á netinu.

Staðir eineltis

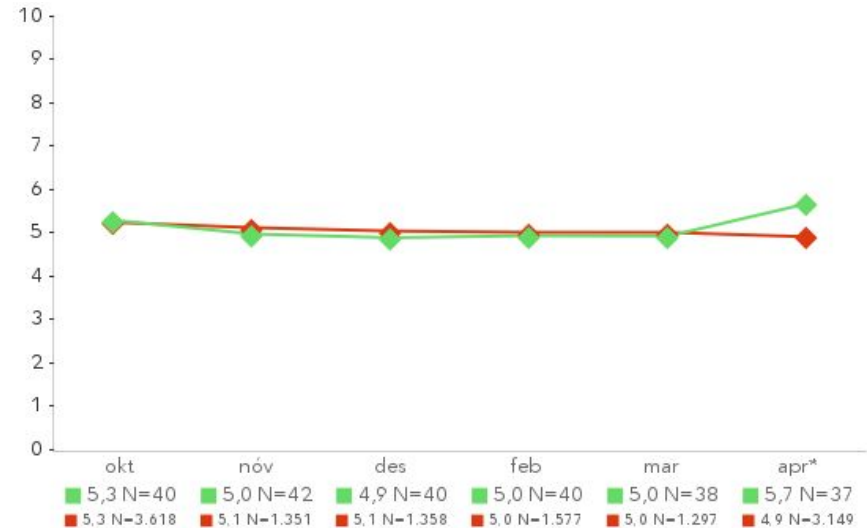
- Í íþróttatímum 11,1%
- Í búningsklefum 8,3%
- Í hádegisstund 8,3%
- Á leiðinni til og frá skóla 11,1%
- í frímínútum innandyra 19,4%
- Í kennslustundum 30,6%
- í frímínútum á skólalóð 36,1%
- Á netinu eða GSM 22,2%
- Annars staðar 19,4%
 - Heima, æfingum, í lotum.

Samband nemenda við kennara

Ársmeðaltöl

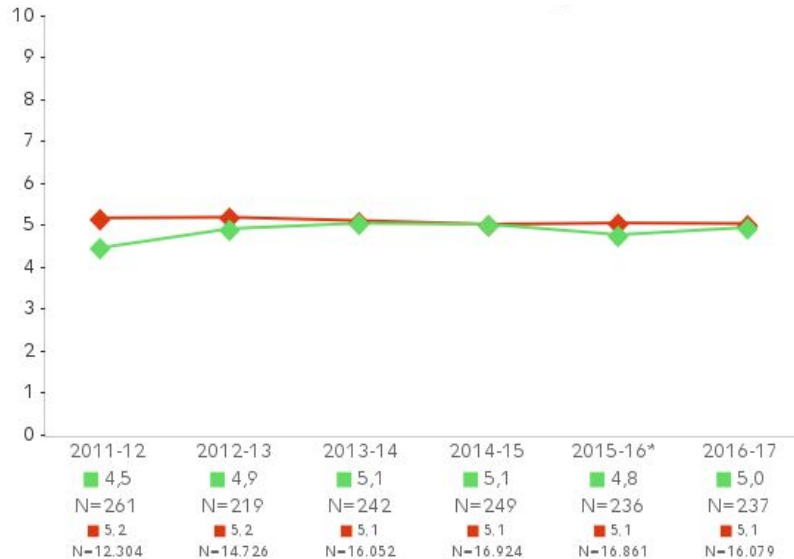


Innan skólaárs



Agi í tímum

Ársmeðaltöl



Spurningar sem mynda matsþáttinn

- Kennarinn þarf að bíða lengi eftir því að nemendur róist (30%).
- Nemendur geta ekki unnið vel (17%).
- Nemendur hlusta ekki á það sem kennarinn segir (19%).
- Nemendur byrja ekki að vinna fyrr en langt er liðið á kennslustundina (13%).
- Það er hávaði og óróleiki (34,5%).

Starfsmannakönnun jákvætt

Starfsmannaviðtöl og gagnsemi þeirra 86,6% - aukist um 10% síðan 2014.

Áreitni meðal starfsfólks hefur minnkað um 17% frá 2013 - er í dag 13,3%.

Starfsánægja og starfsandi hefur aukist úr 4,1 stigum í 5,1 frá því 2013.

91 % starfsmanna ber traust til yfirmanna sinna og finnst þeir leysa ágreiningsmál sem koma upp á vinnustaðnum.

Einstaklingsmiðuð kenndsla hefur aukist úr 31,4% 2013 í 50 %.

Starfsmannakönnun jákvætt - opin svör

Starfsandinn, starfsfólkið upp til hópa, góð og jákvæð samskipti.

Jákvæður skóli og yndislegt starfsfólk

Góður starfsandi og auðvelt að leita aðstoðar hjá samkennurum

Góður mórall, stjórnendur sem hlusta og leiðbeina, frábært samstarfsfólk

Gott og metnaðarfullt starfsfólk sem leitar allra leiða til að nemendum okkar líði sem best í skólanum.

Finnst allir boðnir og búnir að leysa hvers kyns vanda fljótt og vel.

Fagmennska, jákvæðni, samheldni, kraftur, þrautseigja og gleði

Starfsmannakönnun neikvætt

Einelti frá samstarfsfólki á síðustu 12 mánuðum er 6,7%

Stjórnun skólans er ekki nógu góð að mati kennara á yngsta og miðstigi - þeim finnst þá vanta hvatningu, hrós og að tillit sé tekið til skoðana þeirra.

Upplýsingastreymið er ekki nógu gott innan skólans 0,5 stig undir landsmeðaltali.

Starfsumhverfið í GRV er ekki nógu gott - vinnuaðstaða og álag sem sker sig úr.

Kennurum finnst vanta stuðning vegna nemenda með námserfiðleika 0,8 stigum fyrir neðan landsmeðaltal. Einnig finnst þeim vanta stuðning vegna hegðunarerfiðleika 0,6 stigum undir.

Kennurum finnst vanta meiri valddreifingu við ákvarðanatökur í skólanum, þá aðallega á yngsta og miðstigi.

Starfsmannakönnun neikvætt - opin svör

Bætt aðstaða fyrir starfsfólk og bæta þarf tölvukost og skólasafn.

Ertu að meina eitthvað annað en launin?

Mikið plássleysi, úrræðaleysi varðanda agavandamál og námsvanda nemenda. Vantar sárlega stuðningsúrræði fyrir kennara.

Stuðningur skólaskrifstofu við faglegar ráðleggingar og úrræði. Skólalóðir starfsmannaaðstaða

Tæknimál þurfa að vera betri og aðstaða kennara fyrir samstarf þarf að bæta. Húsnæði og lóð BS þarf að laga

Meiri úrræði fyrir nemendur sem falla ekki inn í BOXIÐ, þeir sem þurfa sér úrræði, bæði vegna greininga, hegðunarvanda og nýbúa.

Foreldrakönnun - Jákvætt

Ánægja með stjórnun skólans - 97,3 % (aukning um 6,8%)

Foreldrar telja að nemendur líði vel í skólanum, frímínútum og í kennslustundum (allt vel yfir 90%, eykst jafnt og þétt)

Ánægja foreldra með máltíðir hafa aukist um 10,4% milli ára. Er nú 79,4%

100% ánægja með síðasta foreldraviðtal

Frumkvæði kennara að foreldrasamstarfi

Erum yfir landsmeðaltali er kemur að ánægju foreldra með nám og kennslu í skólanum.

Foreldrakönnun - Neikvætt

72 % foreldra finnst agi í skólanum hæfilegur (minnkun frá í fyrra)

Aðeins 74% foreldra ánægðir með heimasíðu skólans, minnkun um 8,4%

Væntingar foreldra um menntunarstig barns síns hefur lækkað um 14,2 % og stendur í 63,2%

Aðeins 76% foreldrar telja sig upplýsta um stefnu skólans og námskrá (aukning um 3,8%)